

ARTCC ARGENTINO AD 2.SANU

NO VALIDO PARA NAVEGACION REAL. ADAPTADO PARA SU UTILIZACION EN UN AMBITO VIRTUAL
SANU – SAN JUAN / DOMINGO FAUSTINO SARMIENTO

AD 2.17 ESPACIO AEREO ATC

Zona de Control:

- | | | |
|-------------------------------------|--------------------------|--------|
| 1. Designación: | Zona de Control San Juan | |
| 2. Límites verticales: | FL 055
GND | |
| 3. Clasificación del espacio aéreo: | C | |
| 4. Distintivo de llamada: | SAN JUAN TORRE | |
| 5. Altitud de transición: | 5500 FT. | |
| 6. Nivel de transición: | QNH de 977 a 994 | FL 075 |
| | QNH de 995 a 1013 | FL 070 |
| | QNH de 1014 a 1031 | FL 065 |
| | QNH de 1032 a 1050 | FL 060 |

Area de Control Terminal:

- | | |
|-------------------------------------|---|
| 1. Designación: | Area de Control Terminal San Juan |
| 2. Límites verticales: | FL 165
2000 FT |
| 3. Clasificación del espacio aéreo: | B: FL 165 / FL 145
C: FL 145 / 2000 FT |
| 4. Distintivo de llamada: | SAN JUAN TORRE |

AD 2.18 INSTALACIONES DE COMUNICACIONES ATS

SERVICIO	DISTINTIVO DE LLAMADA	FRECUENCIA	OBSERVACIONES
APP	San Juan Torre	119.350	Véase AD 2.SANU.S3

AD 2.19 CARTAS AERONAUTICAS

- | | |
|-----------------------|--|
| - Plano de aeródromo: | SAZS.APT |
| - Cartas IAC: | SAZS.IAC NO.1 RWY 18
SAZS.IAC NO.2 RWY 18
SAZS.IAC NO.3 RWY 18
SAZS.IAC NO.4 RWY 36
SAZS.IAC NO.5 RWY 36 |
| - Cartas SID: | SAZS.SID BITAG1 (RWY 36)
SAZS.SID DABUL1 (RWY 18) |
| - Cartas STAR: | SAZS.STAR AKROL1 SAN JUAN1A (RWY 18)
SAZS.STAR OPLET1 SAN JUAN1B (RWY 36) |

(DEJADO EN BLANCO INTENCIONALMENTE)

AD 2.SANU.S3 (APP)

AD 2.20 REGLAMENTACION DE TRANSITO LOCALES

NORMAS PARA EL MOVIMIENTO Y ESTACIONAMIENTO DE AERONAVES EN LA PLATAFORMA

ESTACIONAMIENTO

Posición 1, aeronaves tipo B737, MD80, DC9, similar o menor porte.

Posición 2, aeronaves tipo B737, similar o menor porte.

Posición 3, 4 y 5, aeronaves hasta 17 mts. de envergadura.

EGRESOS

Las aeronaves deberán abandonar la posición con viraje a la derecha, salvo el caso de las posiciones 3, 4 y 5 de la aviación general, que podrán realizar viraje a la izquierda, cuando no se encuentre una aeronave estacionada en la posición contigua, y cuente con autorización previa de la Torre de Control.

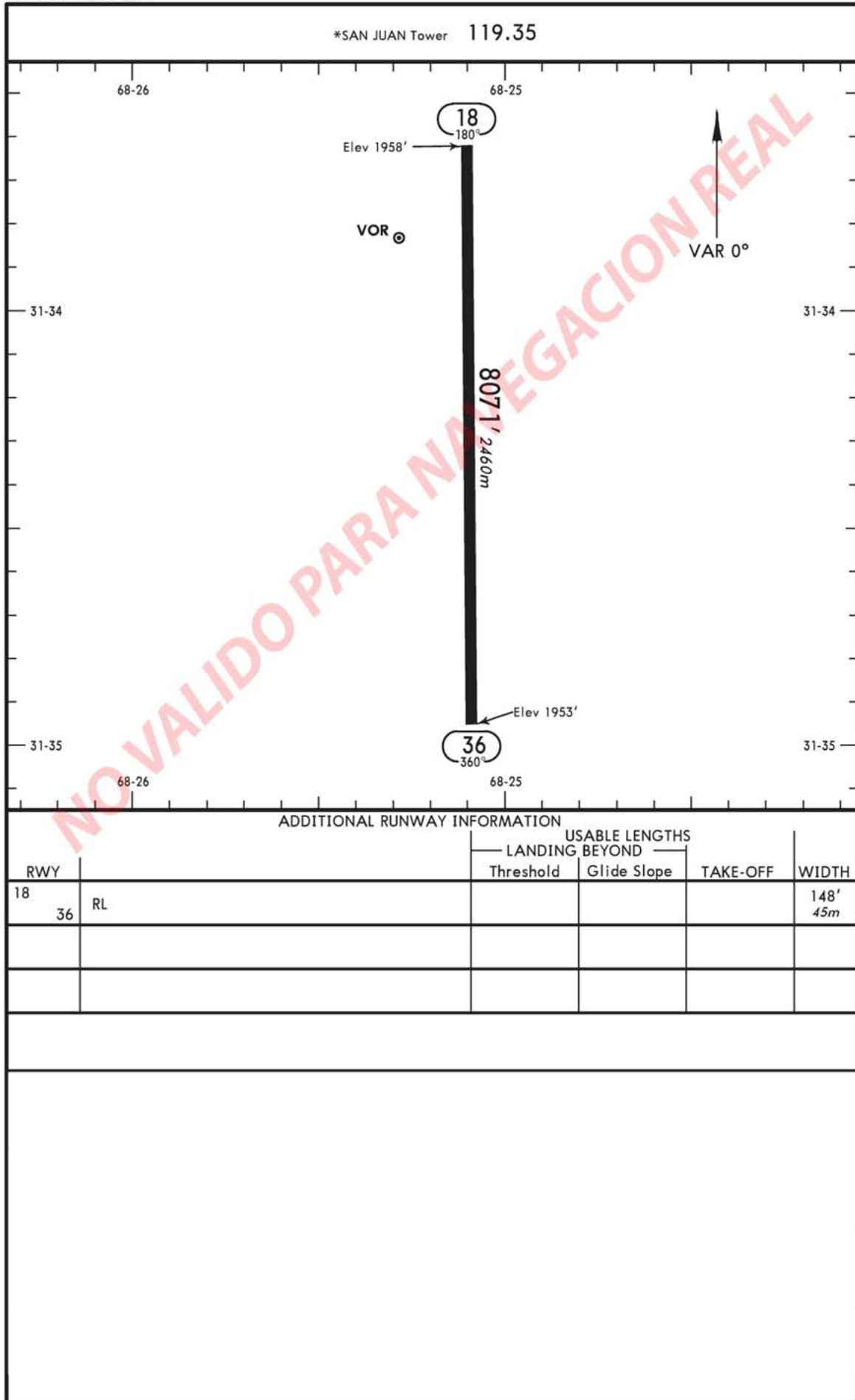
(DEJADO EN BLANCO INTENCIONALMENTE)

APT

SANU

Apt Elev 1958'
S31 34.3 W068 25.1

SAN JUAN, ARGENTINA
DOMINGO FAUSTINO SARMIENTO



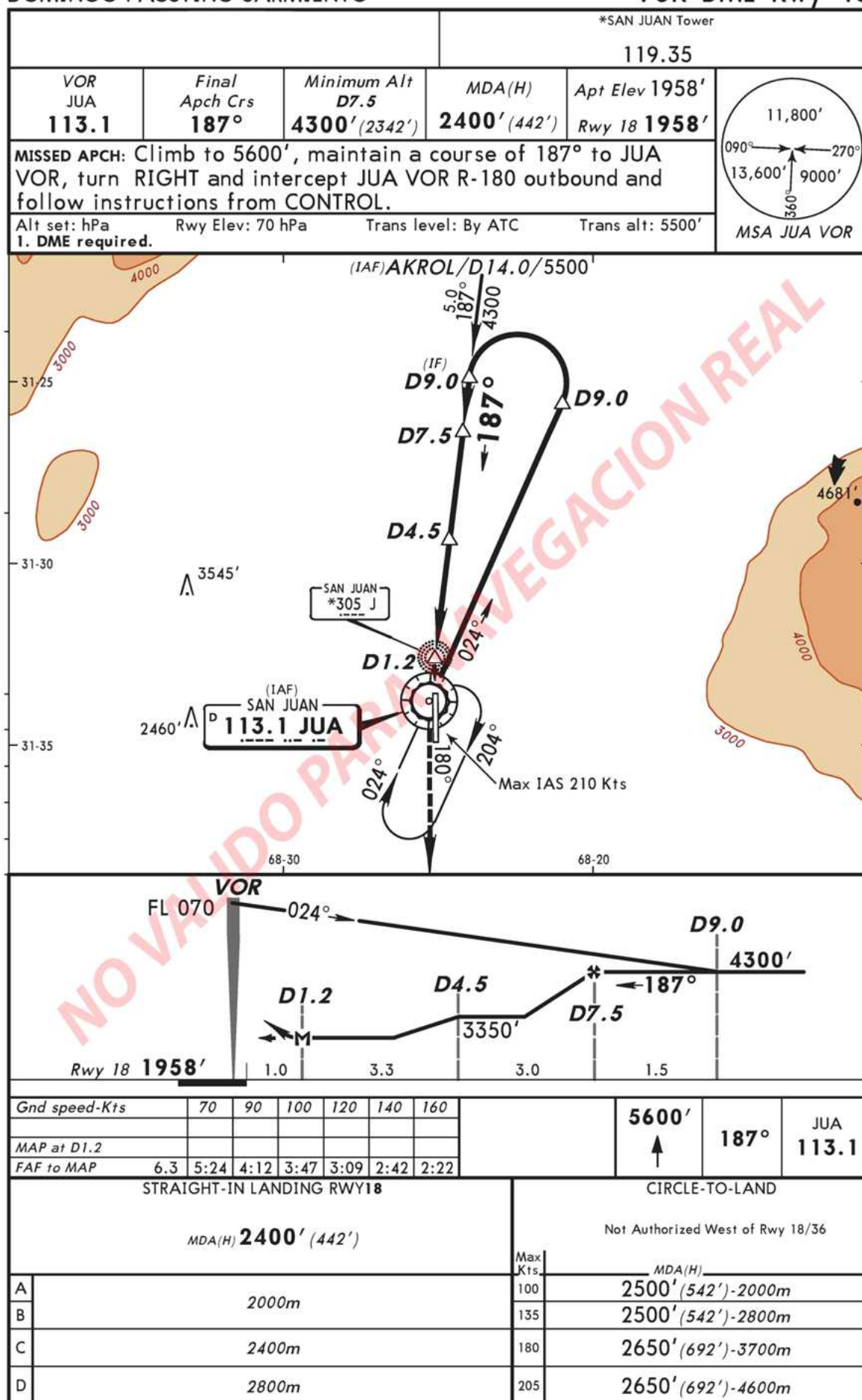
SANU

SAN JUAN, ARGENTINA

No.1

DOMINGO FAUSTINO SARMIENTO

VOR DME Rwy 18



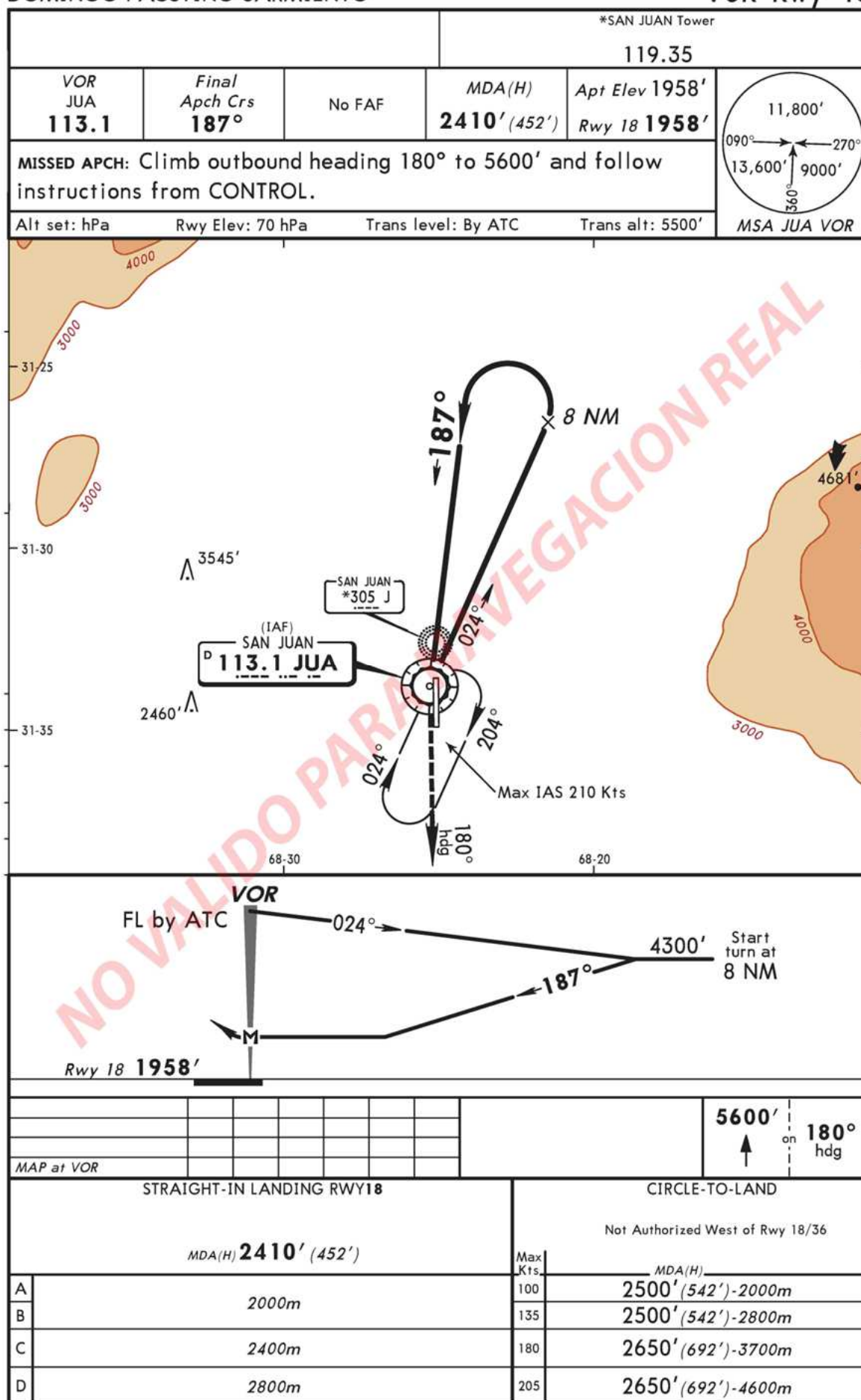
SANU

SAN JUAN, ARGENTINA

No.2

DOMINGO FAUSTINO SARMIENTO

VOR Rwy 18



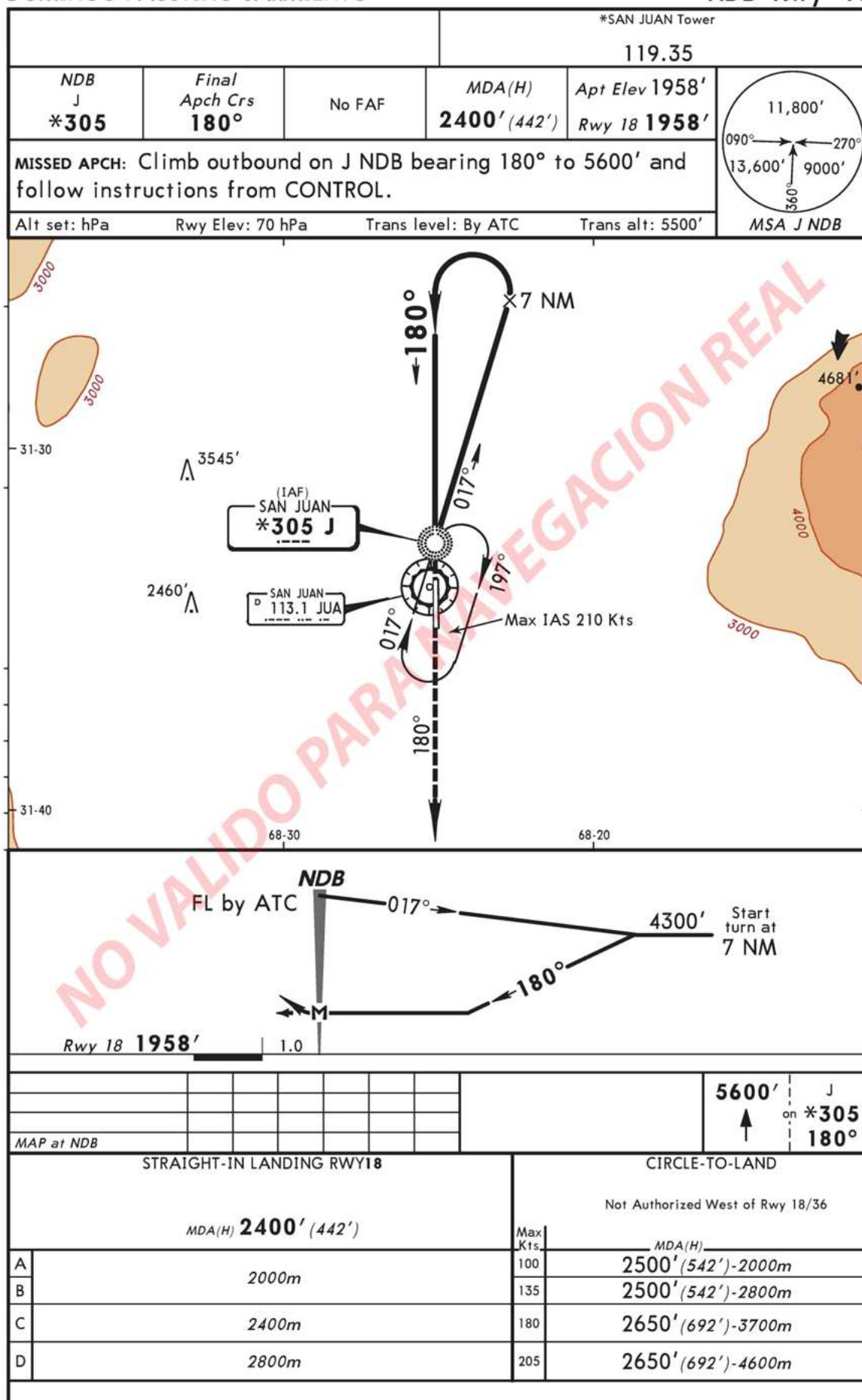
SANU

SAN JUAN, ARGENTINA

No.3

DOMINGO FAUSTINO SARMIENTO

NDB Rwy 18



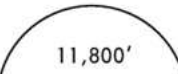
SANU

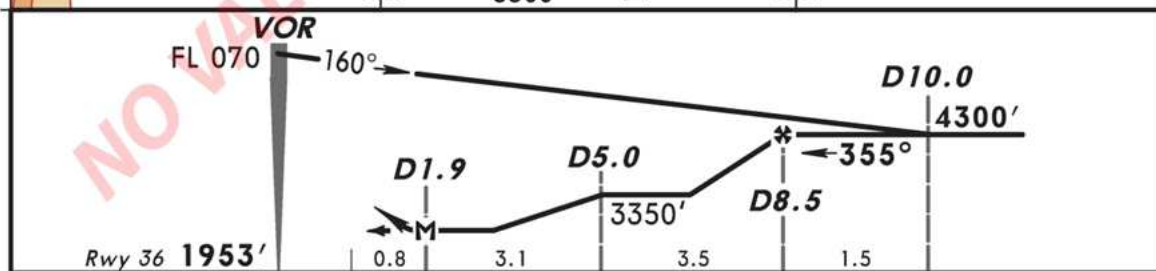
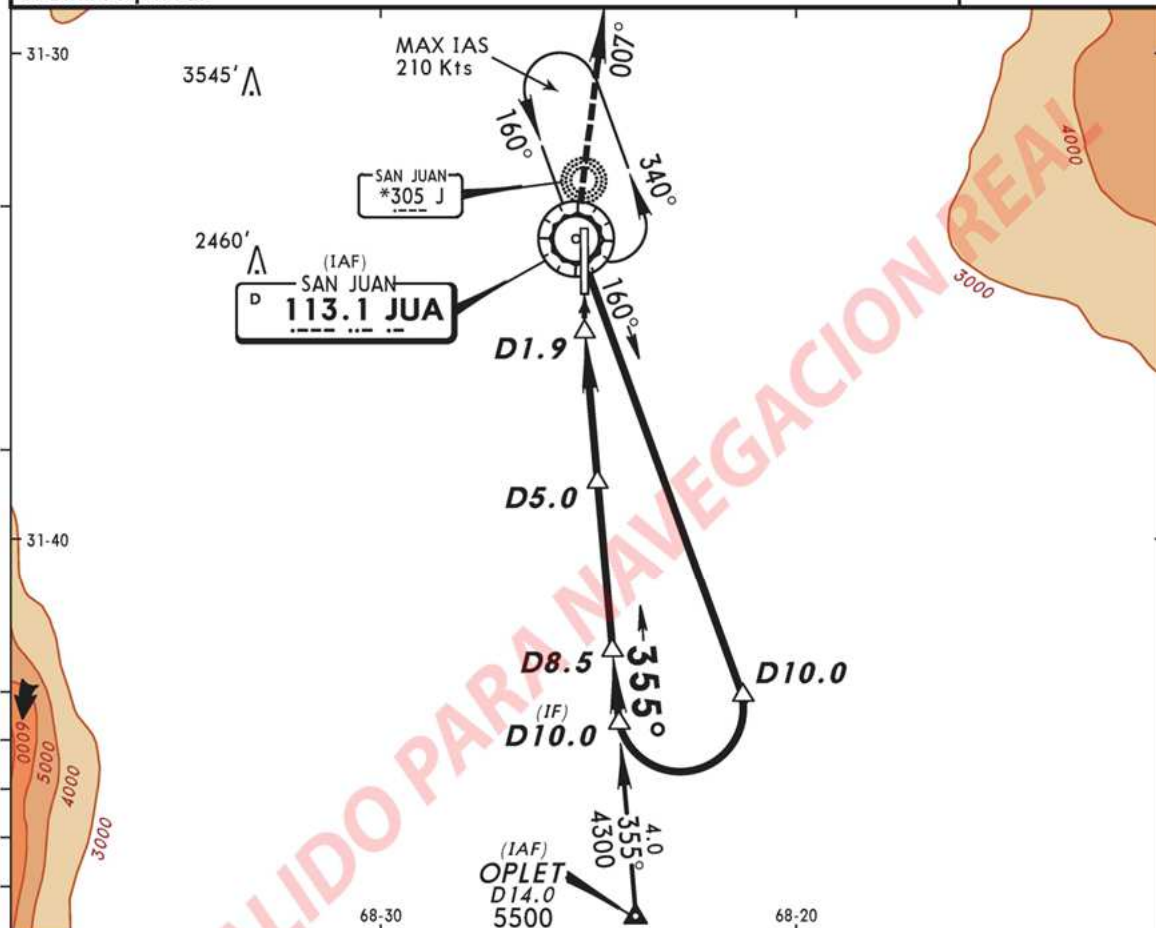
SAN JUAN, ARGENTINA

No.4

DOMINGO FAUSTINO SARMIENTO

VOR DME Rwy 36

				*SAN JUAN Tower 119.35	
VOR JUA 113.1	Final Apch Crs 355°	Minimum Alt D8.5 4300' (2347')	MDA(H) 2360' (407')	Apt Elev 1958' Rwy 36 1953'	
MISSED APCH: Climb to 5600', maintain a course of 355° to JUA VOR, turn RIGHT and intercept JUA VOR R-007 outbound and follow instructions from CONTROL.					
Alt set: hPa		Rwy Elev: 69 hPa	Trans level: By ATC	Trans alt: 5500'	
1. DME required.					



Gnd speed-Kts	70	90	100	120	140	160	5600'	on 355°	JUA 113.1
MAP at D1.9									
FAF to MAP	6.6	5:39	4:24	3:58	3:18	2:50	2:28		

STRAIGHT-IN LANDING RWY 36			CIRCLE-TO-LAND	
MDA(H) 2360' (407')			Max Kts	Not Authorized West of Rwy 18/36 MDA(H)
A			100	2500' (542')-2000m
B	2000m		135	2500' (542')-2800m
C	2400m		180	2650' (692')-3700m
D	2800m		205	2650' (692')-4600m

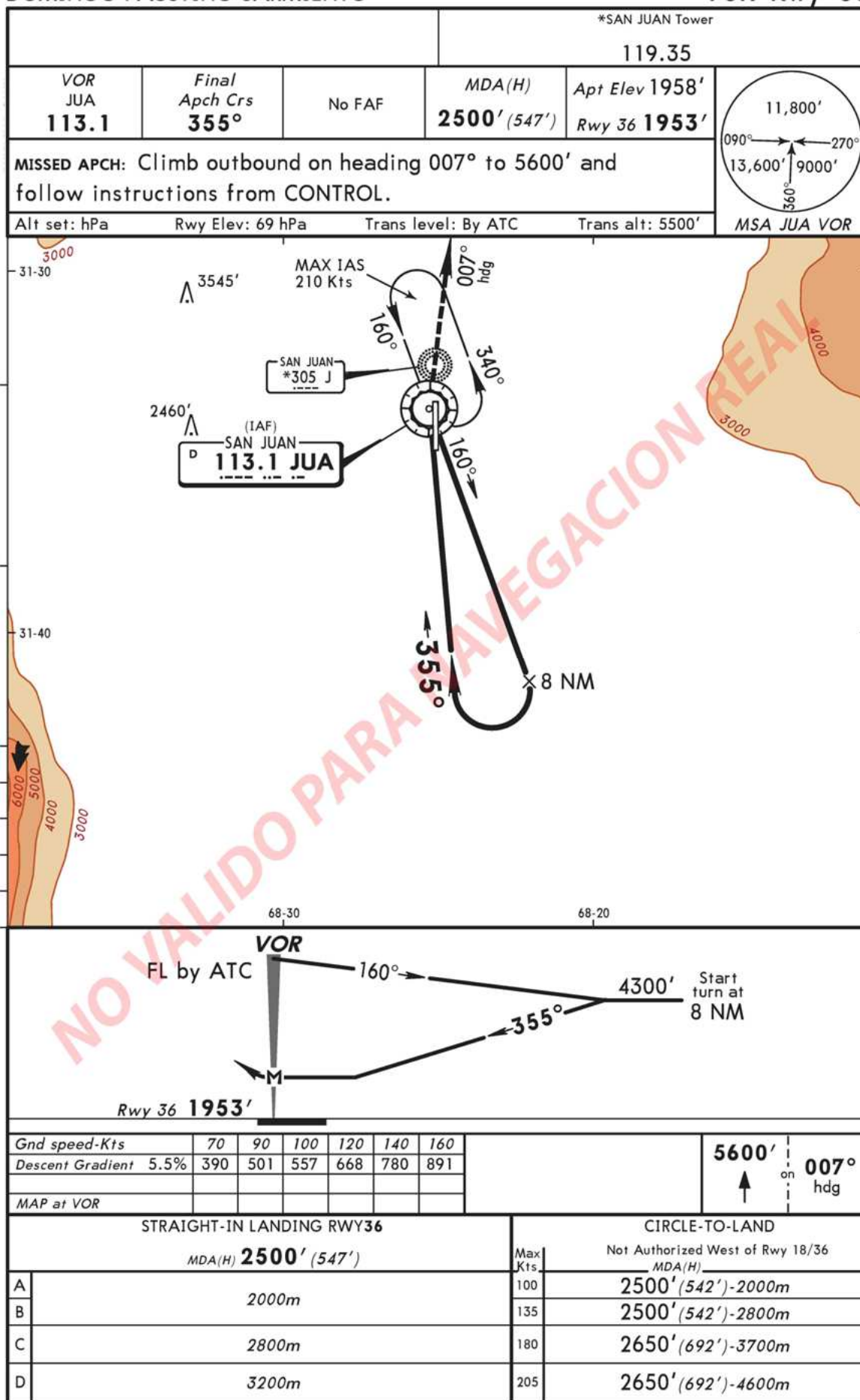
SANU

SAN JUAN, ARGENTINA

No.5

DOMINGO FAUSTINO SARMIENTO

VOR Rwy 36



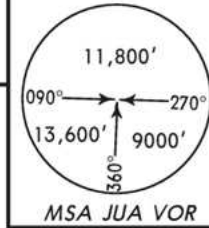
SID BITAG1 (RWY 36)

SANU
DOMINGO FAUSTINO SARMIENTO

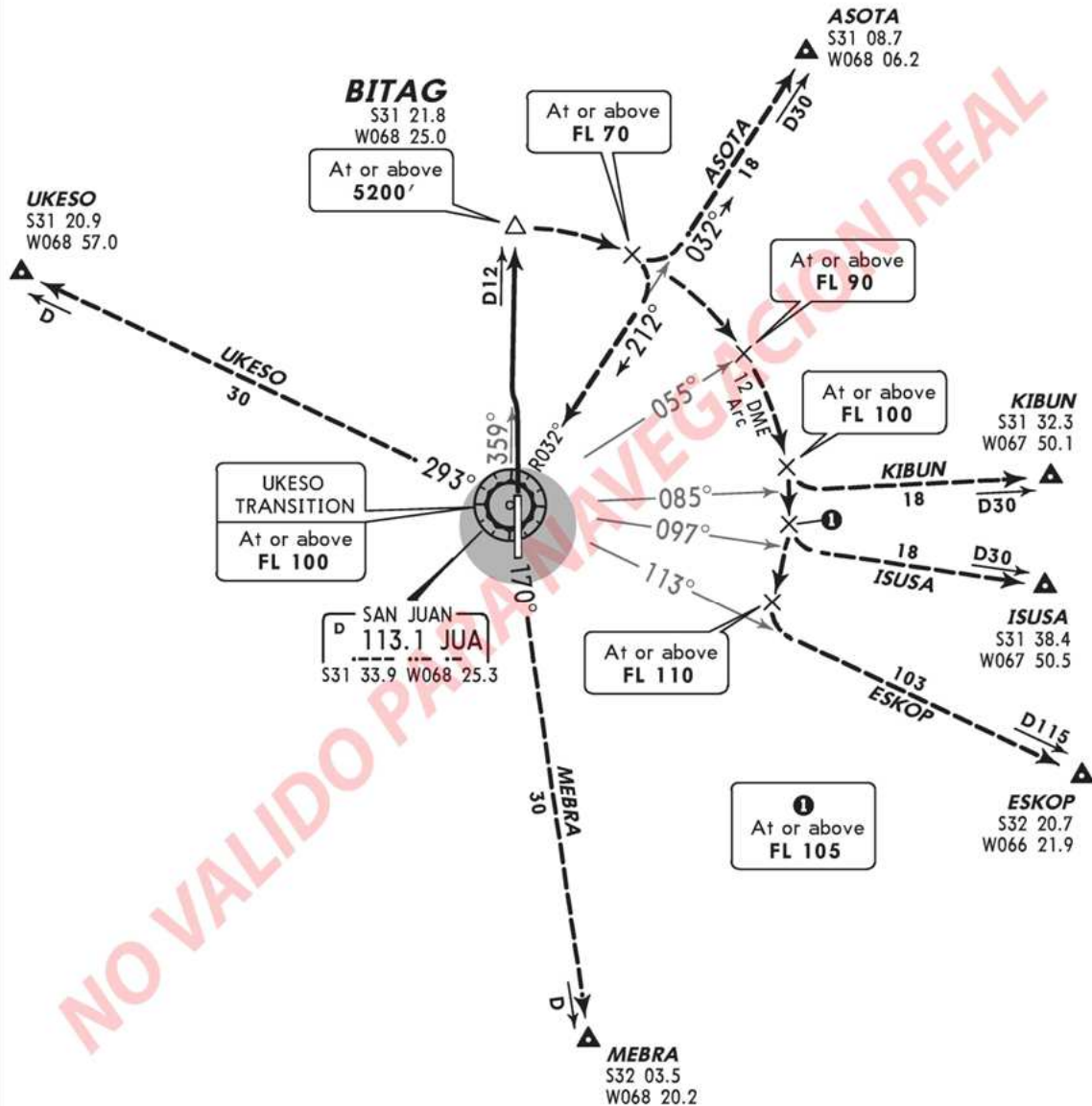
SAN JUAN, ARGENTINA
SID

Apt Elev
1958'

Trans level: By ATC Trans alt: 5500'
Not authorized without VOR/DME.



BITAG 1 DEPARTURE (RWY 36)



This SID requires the following climb gradients:
ASOTA, ESKOP, ISUSA, KIBUN and MEBRA
transitions: 4.5% to airway MEA.
UKESO transition: 4.5% to **FL 100**, then
3.3% to airway MEA.

Gnd speed-KT	75	100	150	200	250	300
3.3% V/V (fpm)	251	334	501	668	835	1003
4.5% V/V (fpm)	342	456	684	911	1139	1367

INITIAL CLIMB

Climb on runway heading, intercept JUA R-359 to BITAG.

TRANSITIONS

ASOTA, ESKOP, ISUSA, KIBUN	Climbing RIGHT turn, continue on JUA 12 DME Arc.
MEBRA, UKESO	Intercept JUA 12 DME Arc to JUA R-032, return to JUA.

SID DABUL1 (RWY 18)

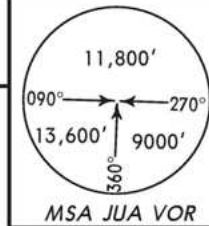
SANU
DOMINGO FAUSTINO SARMIENTO

SAN JUAN, ARGENTINA

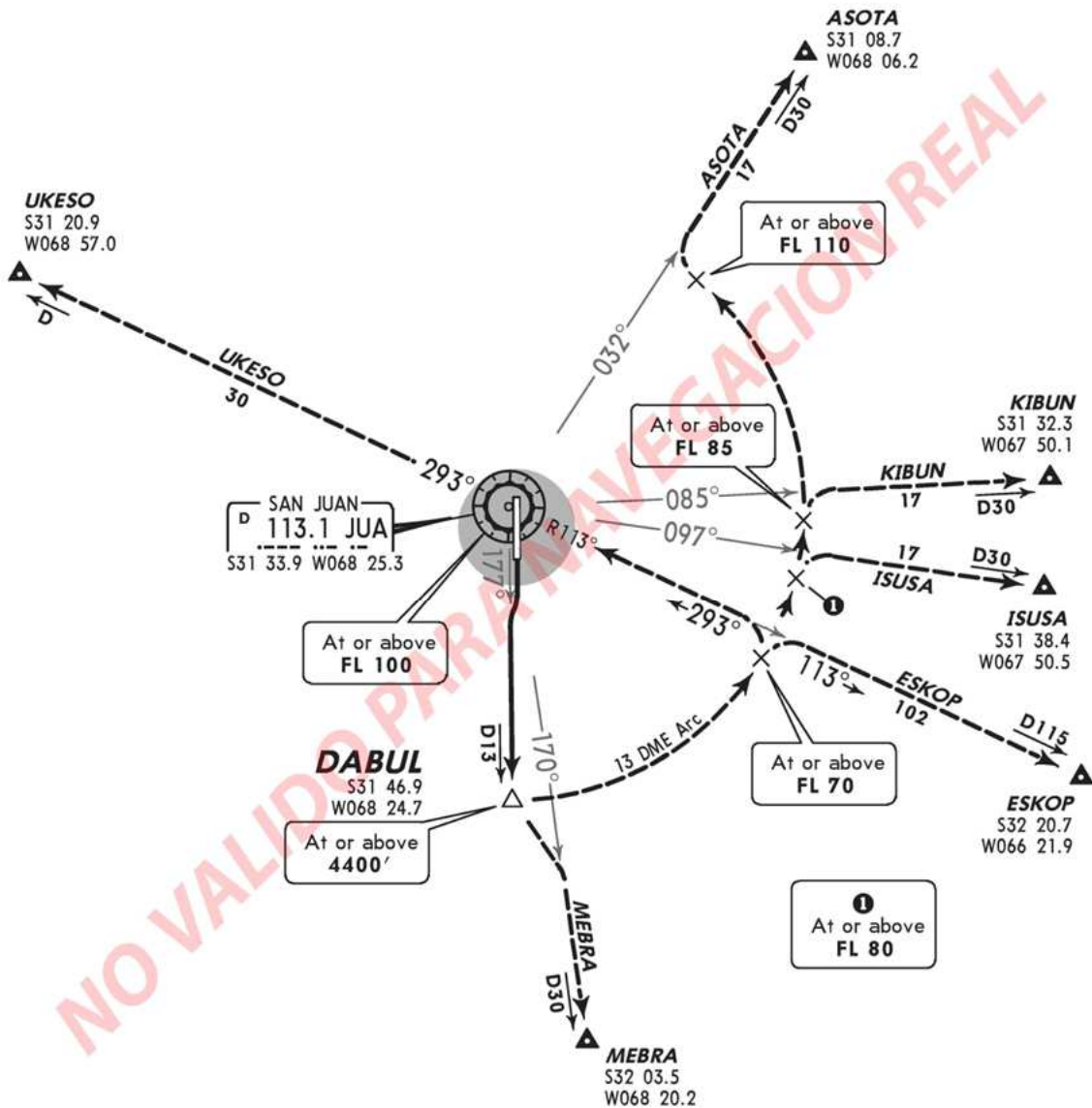
SID

Apt Elev
1958'

Trans level: By ATC Trans alt: 5500'
Not authorized without VOR/DME.



DABUL 1 DEPARTURE (RWY 18)



This SID requires a minimum climb gradient:
UKESO transition: 3.3% to airway MEA.

Gnd speed-KT	75	100	150	200	250	300
3.3% V/V (fpm)	251	334	501	668	835	1003

INITIAL CLIMB

Climb on runway heading, intercept JUA R-177 to DABUL.

TRANSITIONS

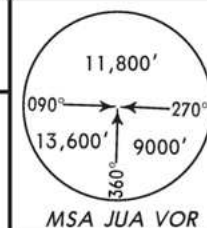
ASOTA, ESKOP, ISUSA, KIBUN	Climbing LEFT turn, continue on JUA 13 DME Arc.
MEBRA	Climbing LEFT turn to intercept JUA R-170 to MEBRA.
UKESO	Return to JUA via course 293° (JUA R-113).

SAN JUAN, ARGENTINA

DOMINGO FAUSTINO SARMIENTO

STAR

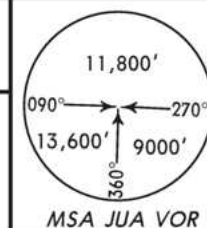
Alt Set: hPa Trans level: By ATC Trans alt: 5500'
Not authorized without VOR/DME.

[illegible]

SAN JUAN, ARGENTINA

STAR

Alt Set: hPa Trans level: By ATC Trans alt: 5500'
Not authorized without VOR/DME.



UKESO
S31 20.9
W068 57.0
At or above FL 160

ASOTA
S31 08.7
W068 06.2
At or above FL 120

D20 JUA
At FL 130

D10 JUA
At FL 100

SAN JUAN
D 113.1 JUA
S31 33.9 W068 25.3
At or above FL 70

OPLET
S31 47.8
W068 23.9
At 5500'

KIBUN
S31 32.3
W067 50.1
At or above FL 140

ISUSA
S31 38.4
W067 50.5
At or above FL 120

MEBRA
S32 03.5
W068 20.2

Navigation instructions include: 113°, 212°, 265°, 277°, 173°, 165°, 350°, 170°, 165°, 15 DME Arc, R085°, R097°, R032°, R293°, D30, 10, 15, 12, 14, 20, 30, 350°.